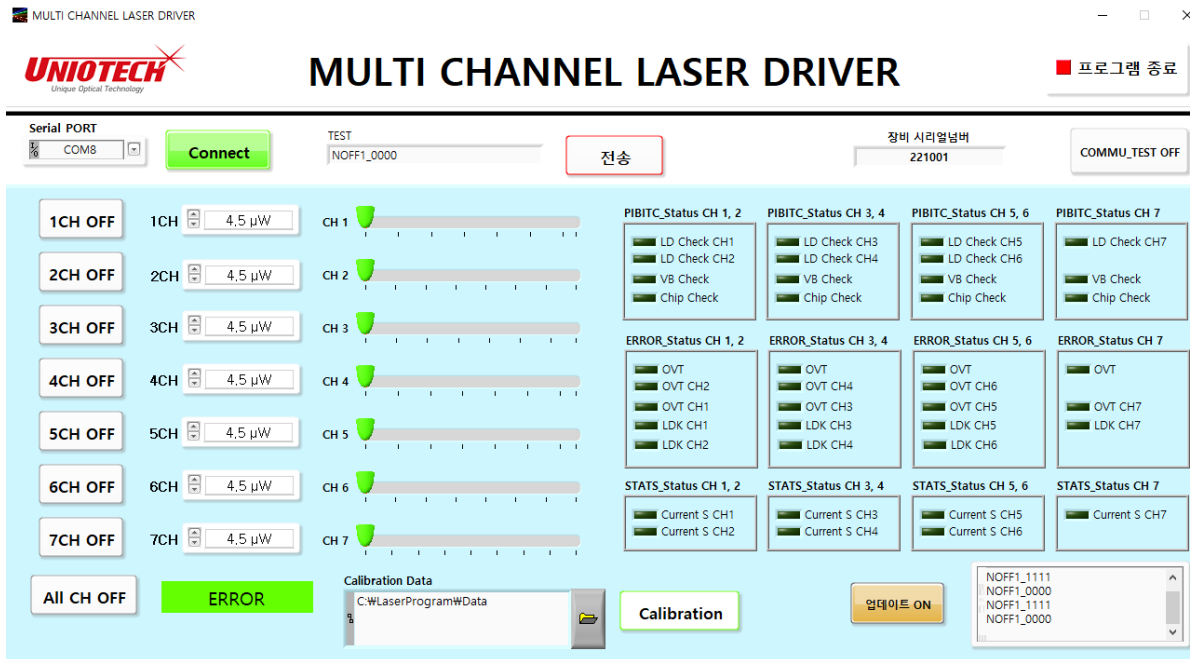
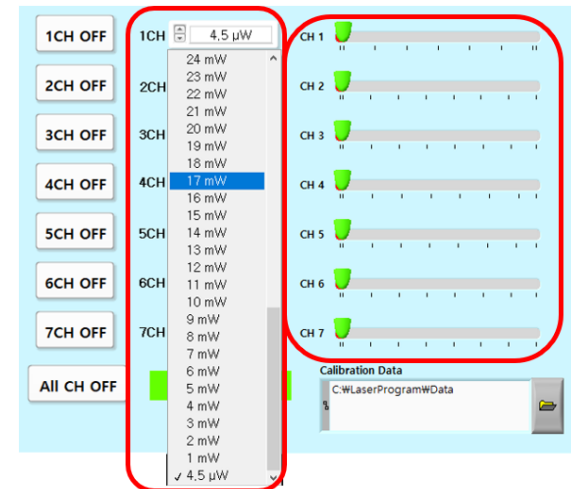


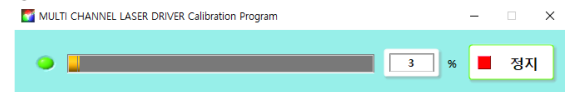
# MULTI CHANNEL LASER DRIVER



광파워 선택하여 조절



광파워 캘리브레이션 프로그램



## 개요

멀티 채널 레이저 시스템을 오퍼레이팅 할 수 있게 도와주는 응용프로그램이다.  
Built-In Test, 파워모니터링 기능 등 제어 및 상태체크 기능 등 통신 프로토콜 제공이 가능하다.

## 주요기능 및 특징

1. ACC 모드로 전류 또는 캘리브레이션된 광파워를 변화시켜 레이저 출력을 제어 가능
2. 각 채널 별 레이저 다이오드 파장에 대한 Custom 가능, 예) 635, 650, 520, 785, 980 nm 등
3. 각 채널 별 광파워 측정 및 정확한 캘리브레이션 기능 구현

# MULTI CHANNEL LASER DRIVER

## Multi Channel Laser Driver

- Electrical Input Power(MAX): 100~240 Vac, 0.45 A
- Number of Optical Output(Max): 8EA
- Connector: ST, FC, SMA (Custom)
- Case Temperature: -10 ~ 60 °C
- Low Noise Output
- Keylock system
- USB 2.0 Control Interface
- Custom Wavelength Options Available

## Power Sensor

- USB 2.0 Interface
- Power range : 500 nW to 500 mW
- Wavelength range : 400 – 1100 nm
- Custom Sensor Options Available



## Software

- 제어 및 상태체크 명령어 프로토콜 제공가능
- 데모 메인 응용프로그램 제공가능
- 광파워 캘리브레이션 프로그램 제공가능
- 각 레이저 채널별 최대 1.5 A 전류 제어가능
- Power On Built-in Test, Error Status 등 상태체크 기능
- CW & ON/OFF Control (Modulation 기능제외)

## Option

- 펌웨어 프로토콜 및 S/W 기능추가 등 협의 가능
- 최대 8채널 광섬유 Custom 제작가능
- H/W 및 S/W 개발 등 상세 Custom 협의 가능



# MULTI CHANNEL LASER DRIVER

## General Specifications

AC Input	100 - 240 VAC, 50 - 60 Hz
Input Power	108 VA Max
Fuse Ratings	1000 mA
Fuse Type	IEC60127-2/III (250V, Slow Blow Type 'T')
Fuse Size	5 mm x 20 mm
Dimensions (W x H x D)	11.4" x 5.5" x 12" (290 mm X 140 mm X 305 mm)
Weight	8.5 lbs (3.9 kg)
Operating Temperature	-10 to 60 °C
Storage Temperature	-40 to 85 °C

## Connections and Controls

Interface Control	USB interface control with PC S/W
Enable and Laser Select	Enable with PC S/W Control
Power On	Key Switch or PC S/W control
Fiber Ports	FC, SMA, ST etc. /PC - Custom available
Display	No Display, Control available with PC
Input Power Connection	IEC Power Connector, IEC C13

## Communications

Communications Port	USB 2.0
Com Connection	USB Type B connector
Required Cable	2 m USB Type A to Type B Cable

## Performance Specifications

Calibration Power Accuracy	±10%
Current Set Point Resolution	1 mA
Laser Drive Current per Channel (Max)	1500 mA, Custom Available
Time to laser enabled	1.3 μs
Time to target light	4700 μs
Noise	<1% Typical (Source Dependent)
Time to overcurrent shutdown	≤5 μs

**End of Document**